

Réalisé le 21/6/2022  
Par : DDT91/STP/BCT/SIG  
Source : DDT91/ IGN/CEREMA/SNCF/RATP  
Tous droits de reproduction réservés

**Zones exposées au  
bruit en dB (A)**

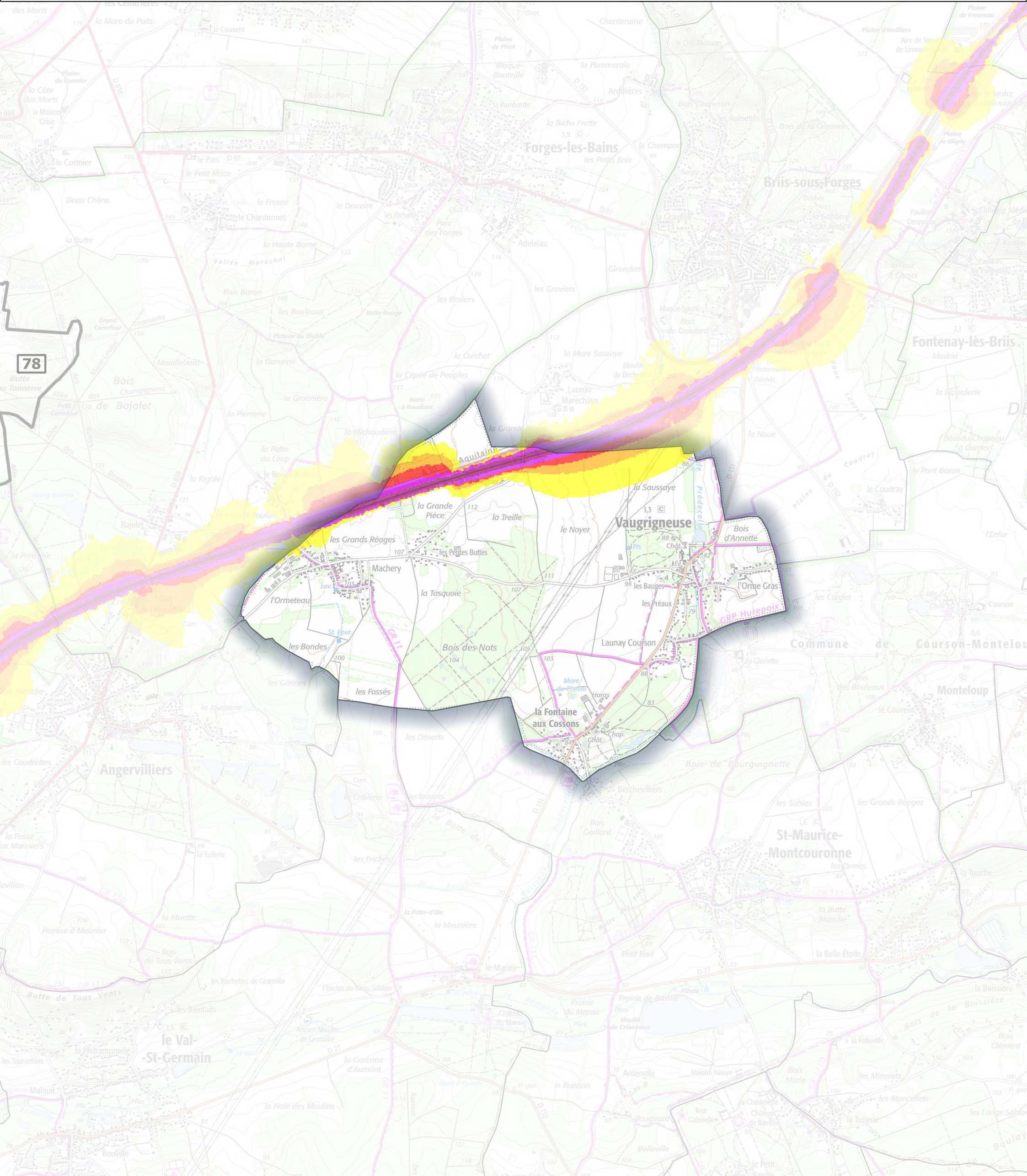
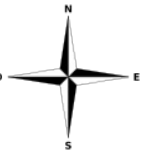
-  [55-60[
-  [60-65[
-  [65-70[
-  [70-75[
-  ≥75

0 1 2 km

# Carte de type A (Lden)

## Voies ferrées dont le trafic est supérieur à 30 000 passages de trains par an

### Estimation de bruit sur 24 heures



Réalisé le 21/6/2022  
Par : DDT91/STP/BCT/SIG  
Source : DDT91/ IGN/CEREMA/SNCF/RATP  
Tous droits de reproduction réservés

#### Zones exposées au bruit en dB (A)

-  [55-60[
-  [60-65[
-  [65-70[
-  [70-75[
-  ≥75

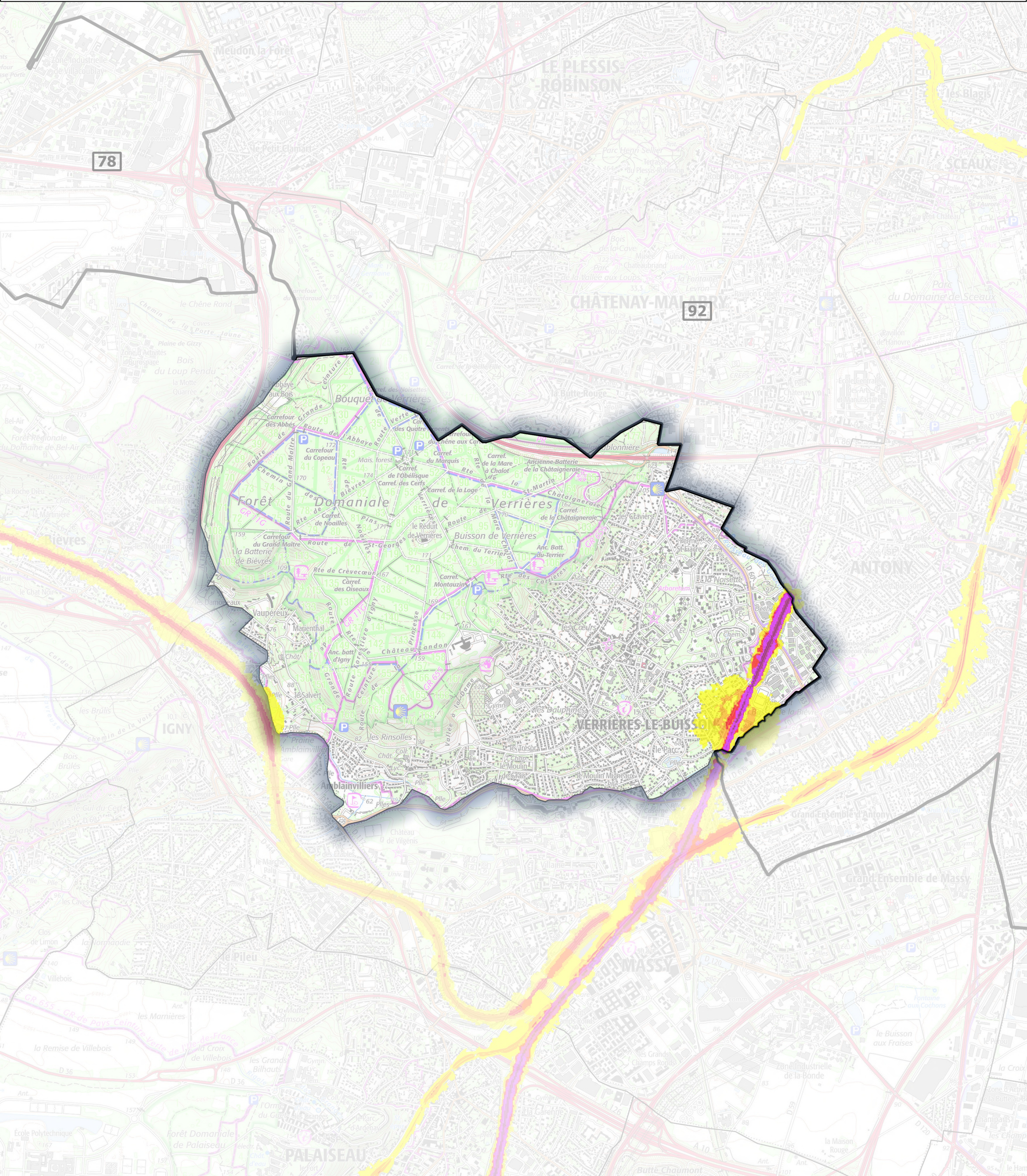
0 1 2 km



# Carte de type A (Lden)

## Voies ferrées dont le trafic est supérieur à 30 000 passages de trains par an

### Estimation de bruit sur 24 heures

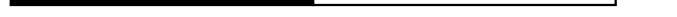


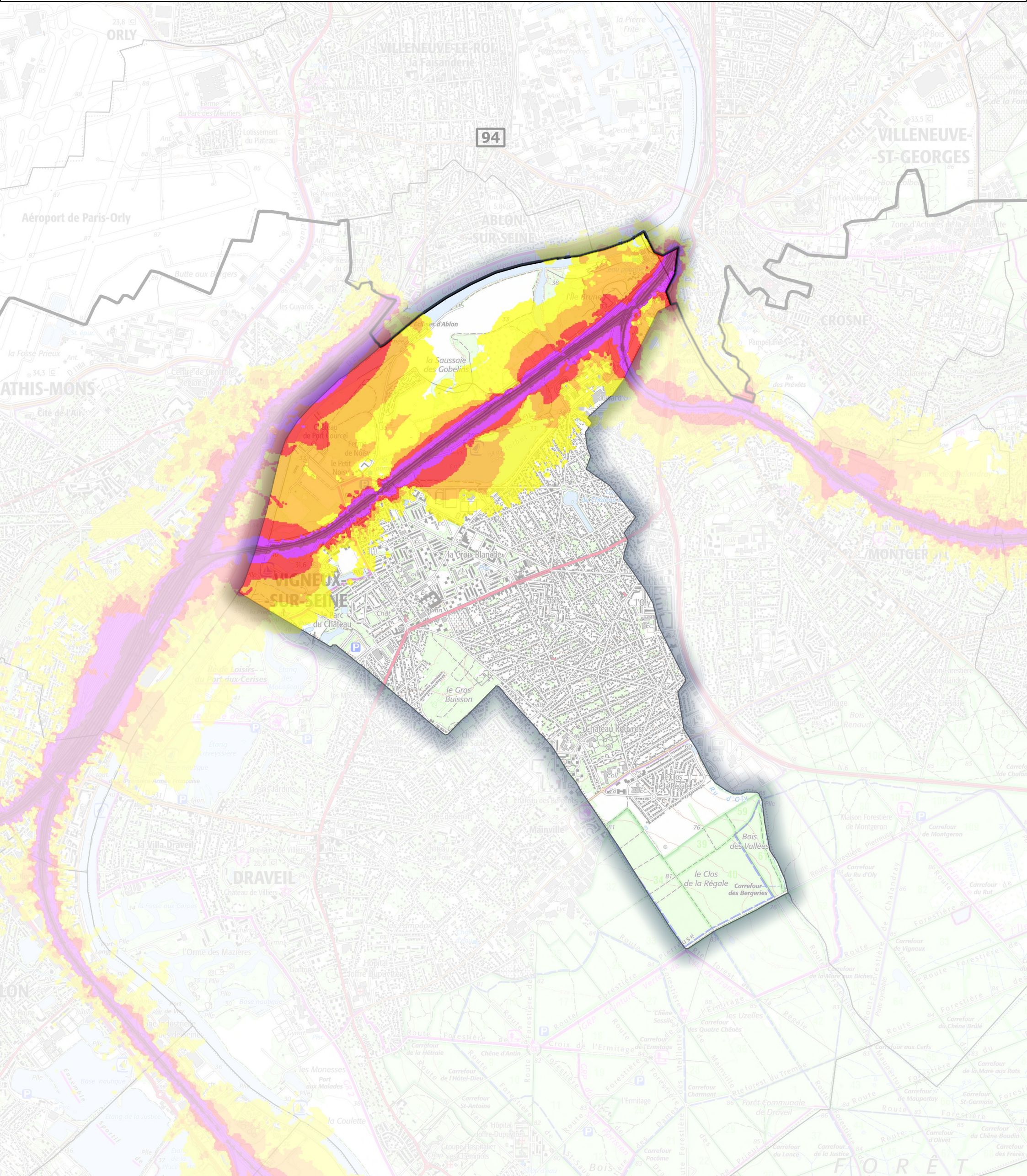
Réalisé le 21/6/2022  
Par : DDT91/STP/BCT/SIG  
Source : DDT91/ IGN/CEREMA/SNCF/RATP  
Tous droits de reproduction réservés

#### Zones exposées au bruit en dB (A)

-  [55-60[
-  [60-65[
-  [65-70[
-  [70-75[
-  ≥75

0 1 2 km





Réalisé le 21/6/2022  
Par : DDT91/STP/BCT/SIG  
Source : DDT91/ IGN/CEREMA/SNCF/RATP  
Tous droits de reproduction réservés

**Zones exposées au  
bruit en dB (A)**

-  [55-60[
-  [60-65[
-  [65-70[
-  [70-75[
-  ≥75

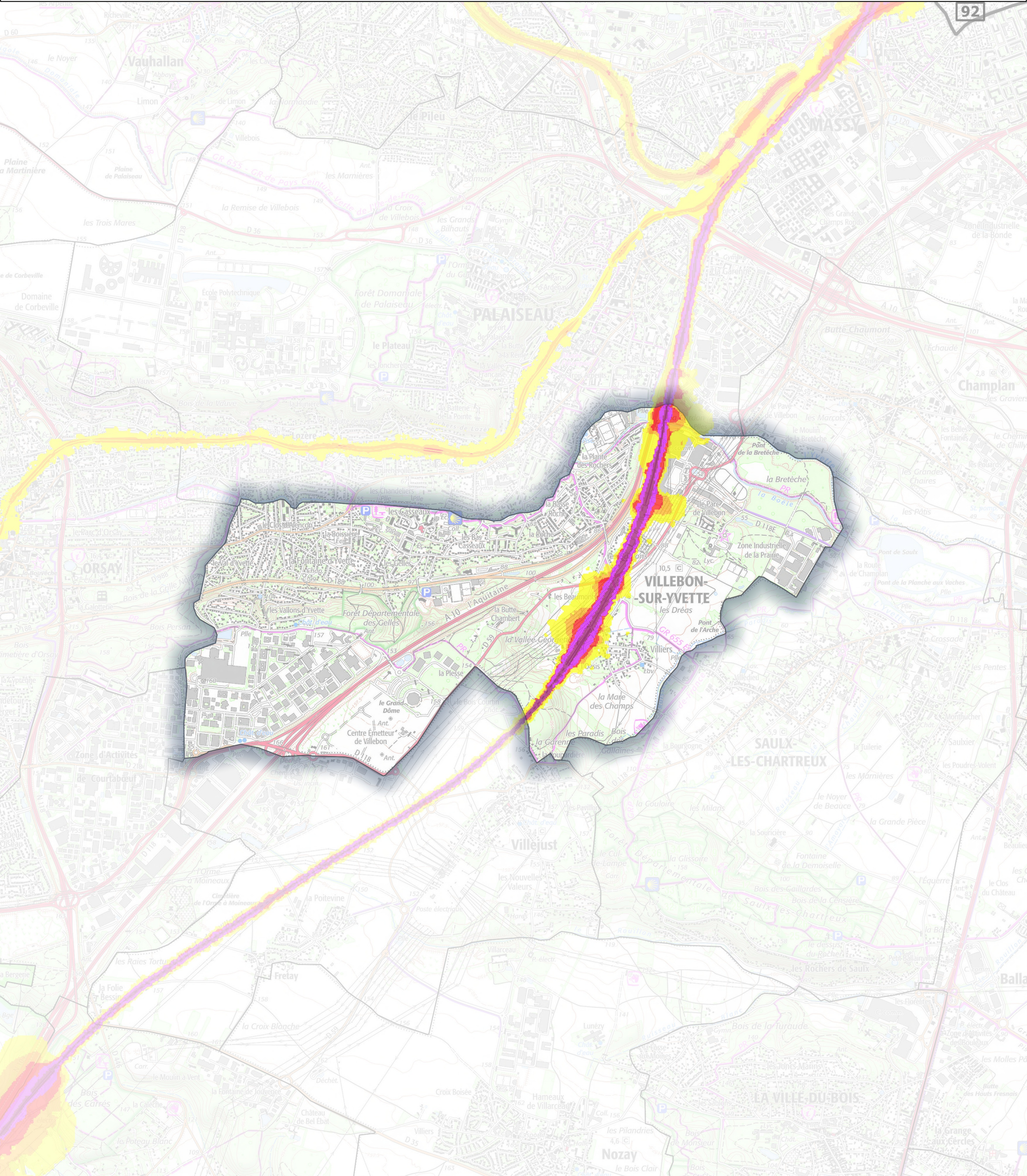
0 1 2 km



# Carte de type A (Lden)

## Voies ferrées dont le trafic est supérieur à 30 000 passages de trains par an

### Estimation de bruit sur 24 heures



92

Réalisé le 21/6/2022  
Par : DDT91/STP/BCT/SIG  
Source : DDT91/ IGN/CEREMA/SNCF/RATP  
Tous droits de reproduction réservés

#### Zones exposées au bruit en dB (A)

-  [55-60[
-  [60-65[
-  [65-70[
-  [70-75[
-  ≥75

0 1 2 km